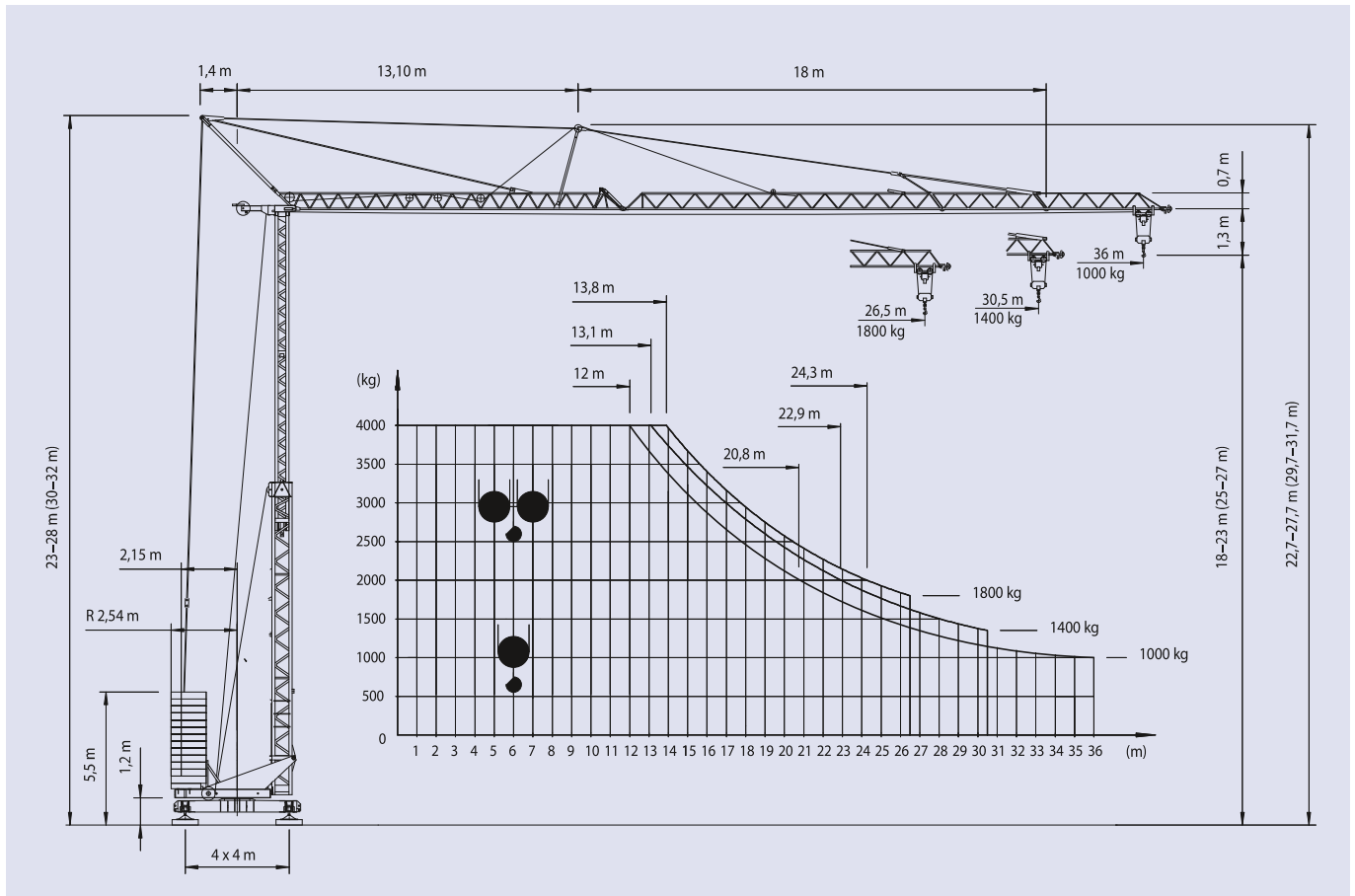


EURO 3610/27



Ausleger in Horizontalstellung / Jib in horizontal position / Flèche horizontale / Braccio orizzontale

Tragkraft / Capacity / Charge / Pesi	kg	4000	2000	1800	1400	1000
26,5 m	m	13,8	24,3	26,5		
30,5 m	m	13,1	22,9		30,5	
36,0 m	m	12,0	20,8			36,0
 FU-Steuerung/Inverter	 	50 m/min	1400 kg			
		25 m/min	2000 kg			
		5,0 m/min	2000 kg			
 FU-Steuerung/Inverter	 	25 m/min	2800 kg			
		12,5 m/min	4000 kg			
		2,5 m/min	4000 kg			
 FU-Steuerung/Inverter		15-30-60 m/min				
 FU-Steuerung/Inverter		0,2-0,6-0,9 1/min				

Hakenhöhe height under hook hauteur s/crochet altezza al gancio	18/23 m 25/27 m
--	--------------------

Abstützung base dimension ecartement de voie scartamento	4,0 x 4,0 m
---	-------------

Drehradius slewing radius rayon de giration arrière raggio di rotazione	2,54 m
--	--------

Konstruktionsgewicht dead weight poids de la grue peso della gru	14,4 t
---	--------

Gegenballast counter weight contre poids zavorra contrappeso	27 t
---	------

Eckdruck ground pressure pression d'angle pressione su stabilizzatore	max. 24 t
--	-----------

Gesamt-Motorenleistung total motor output puissance totale des moteurs forza motrice totale	ca. 23 kW
--	-----------

Kabelquerschnitt cross section of cable section du cable sezione del cavo sottogomma	4 x 16 mm ²
---	------------------------