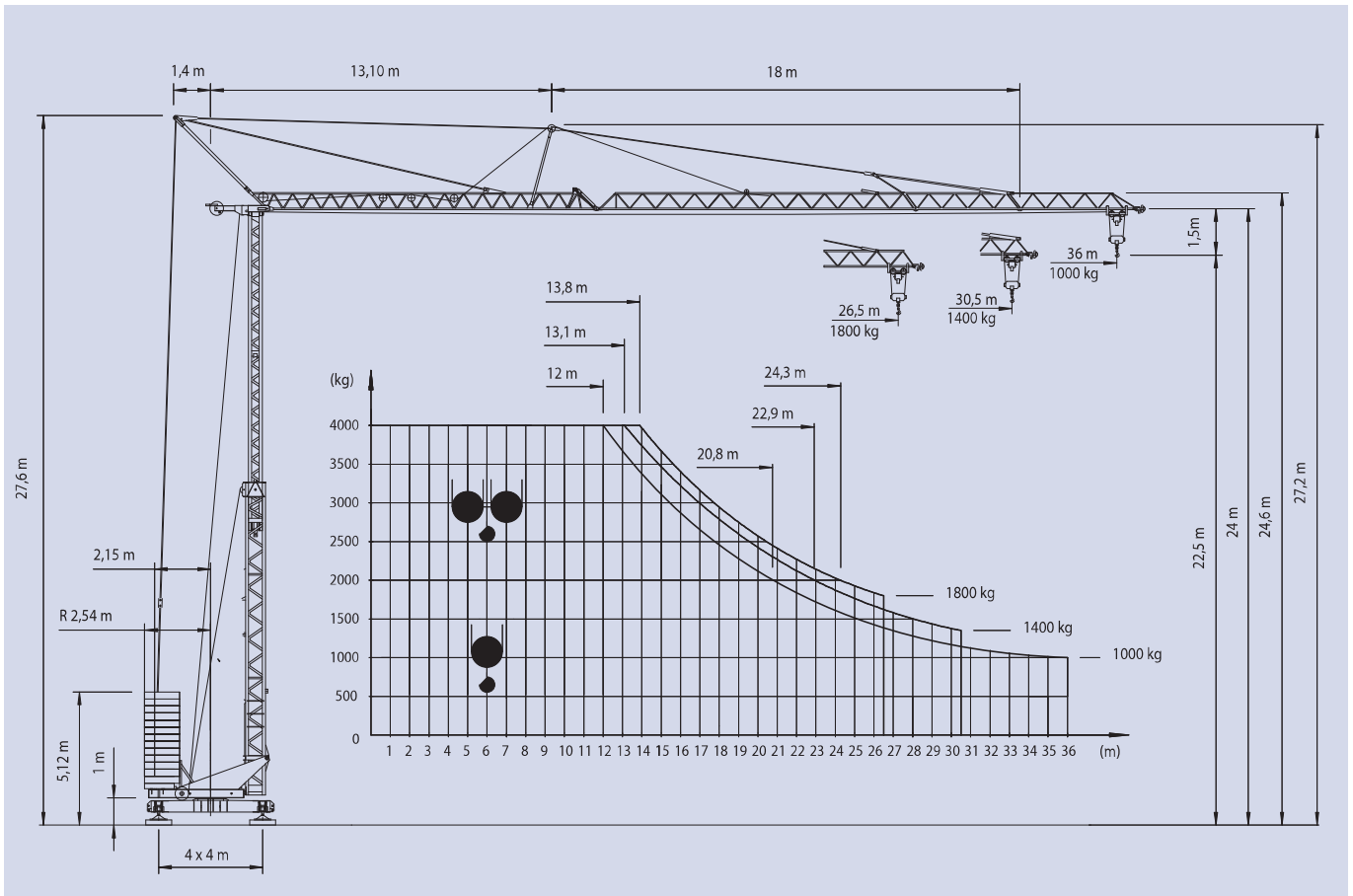


EURO 3610



Ausleger in Horizontalstellung / Jib in horizontal position / Flèche horizontale / Braccio orizzontale

Tragkraft / Capacity / Charge / Pesi	kg	4000	2000	1800	1400	1000
26,5 m	m	13,8	24,3	26,5		
30,5 m	m	13,1	22,9		30,5	
36,0 m	m	12,0	20,8			36,0
	FU-Steuerung/Inverter		50 m/min	1400 kg		
			25 m/min	2000 kg		
			6,2 m/min	2000 kg		
	FU-Steuerung/Inverter		25 m/min	2800 kg		
			12,5 m/min	4000 kg		
			3,1 m/min	4000 kg		
	FU-Steuerung/Inverter		15-30-60 m/min			
	FU-Steuerung/Inverter		0,2-0,6-0,9 1/min			

Hakenhöhe height under hook hauteur s/crochet altezza al gancio	17,5 m 22,5 m
Abstützung base dimension ecartement de voie scartamento	4,0 x 4,0 m
Drehradius slewing radius rayon de giration arrière raggio di rotazione	2,54 m
Konstruktionsgewicht dead weight poids de la grue peso della gru	13,5 t
Gegenballast counter weight contre poids zavorra contrappeso	27 t
Eckdruck ground pressure pression d'angle pressione su stabilizzatore	max.24 t
Gesamt-Motorenleistung total motor output puissance totale des moteurs forza motrice totale	23 kW
Kabelquerschnitt cross section of cable section du cable sezione del cavo sottogomma	4 x 16 mm ²