

## Pekazett TK 3010-2

### 30 m Auslegerlänge

#### Allgemeine technische Daten

##### Gewichte

|  |    |        |
|--|----|--------|
| Konstruktionsgewicht                   | kg | 11'000 |
| Gegengewicht<br>(11 Steine à 2'000 kg) | kg | 22'000 |
| Dienstgewicht                          | kg | 33'000 |

##### Abmessungen

|                      |                                 |           |
|----------------------|---------------------------------|-----------|
| Auslegerlänge (max.) | m <sup>1</sup>                  | 30        |
| Drehradius*          | m <sup>1</sup>                  | 2.3       |
| Standfläche          | m <sup>1</sup> x m <sup>1</sup> | 3.8 x 3.8 |
| Hakenhöhen           | m <sup>1</sup>                  | 23        |

\*) Zusätzlich ist ein Sicherheitsabstand von 0.50 m zum Bau resp. Gerüst einzuhalten.

##### Geschwindigkeiten

|                       | 2-fach-Zug |           |
|-----------------------|------------|-----------|
|                       | m/min      | kg        |
| Heben (Stufe I)       | 5          | 2'500     |
| Heben (Stufe II)      | 22         | 2'500     |
| Heben (Stufe III)     | 45         | 1'250     |
| Katzfahren (Stufe I)  | m/min      | 20        |
| Katzfahren (Stufe II) | m/min      | 40        |
| Drehen                | U/min      | 0.1 - 1.0 |

##### Leistungsdaten

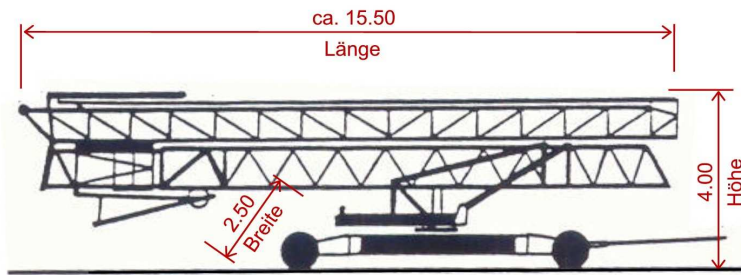
Der Kran TK 3010-2 ist ein Freiluftmontagekran mit Laufkatzausleger. Der Ausleger ist nicht verkürzbar.

##### 30 m Ausladung / 2-Strangseilflasche

|           |                |       |       |       |       |       |
|-----------|----------------|-------|-------|-------|-------|-------|
| Ausladung | m <sup>1</sup> | 30    | 25    | 20    | 16    | 14    |
| Tragkraft | kg             | 1'000 | 1'250 | 1'630 | 2'140 | 2'500 |

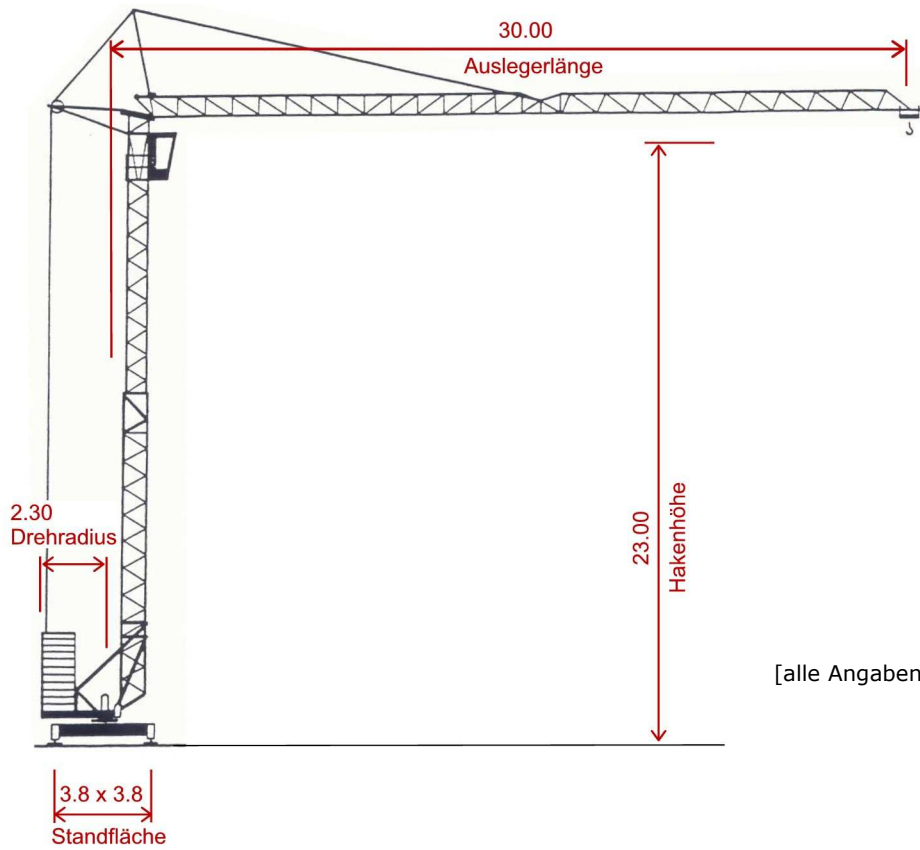
**Skizzen**

Kran in demontiertem Zustand



[alle Angaben in m<sup>1</sup>]

Kran in montiertem Zustand

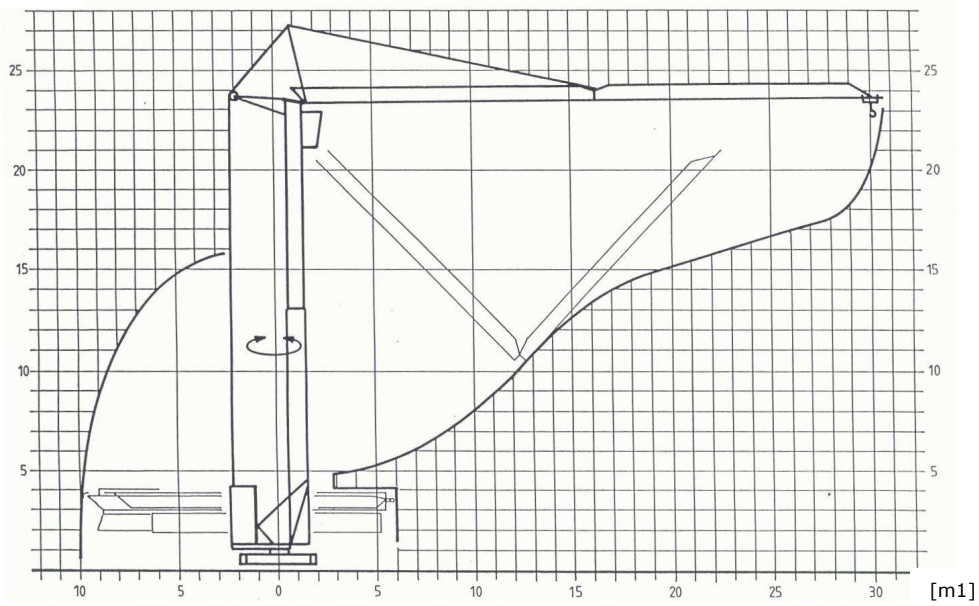


[alle Angaben in m<sup>1</sup>]

**Platzbedarfsdiagramm**

Dieser Platz ist notwendig beim Montieren und Demontieren.

[m1]



**Lastendiagramm**

