

Pekazett TK 2810

28 m Auslegerlänge

Allgemeine technische Daten

Gewichte

Konstruktionsgewicht	kg	9'000
Gegengewicht	kg	16'300
Dienstgewicht	kg	25'300

Abmessungen

Auslegerlänge (max.)	m ¹	28
Drehradius*	m ¹	2.9
Standfläche	m ¹ x m ¹	3.8 x 3.8
Hakenhöhen	m ¹	20

*) Zusätzlich ist ein Sicherheitsabstand von 0.50 m zum Bau resp. Gerüst einzuhalten.

Geschwindigkeiten

	2-fach-Zug	
	m/min	kg
Heben (Stufe I)	5	2'500
Heben (Stufe II)	22	2'500
Heben (Stufe III)	45	1'250
Katzfahren (Stufe I)	m/min	15
Katzfahren (Stufe II)	m/min	30
Drehen	U/min	0.1 - 1.1

Leistungsdaten

Der Kran TK 2810 ist ein Freiluftmontagekran mit Laufkatzausleger. Der Ausleger ist grundsätzlich 28 m lang. Er kann aber um 6 m oder 11.6 m auf 22 m oder 16.4 m verkürzt werden. Die unterschiedlichen Auslegerlängen ergeben differenzierte Lastkurven.

28 m Ausladung / 2-Strangseilflasche

Ausladung	m ¹	28	25	20	15	13.6
Tragkraft	kg	1'000	1'150	1'530	2'210	2'500

22 m Ausladung / 2-Strangseilflasche

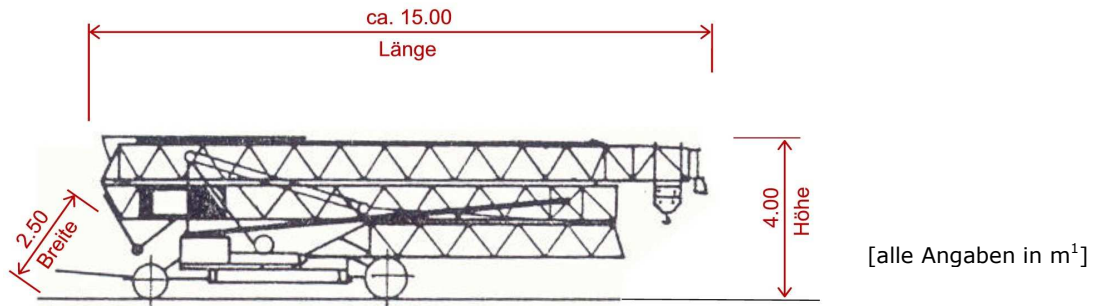
Ausladung	m ¹	22	20	15	13.9
Tragkraft	kg	1'400	1'580	2'270	2'500

16.4 m Ausladung / 2-Strangseilflasche

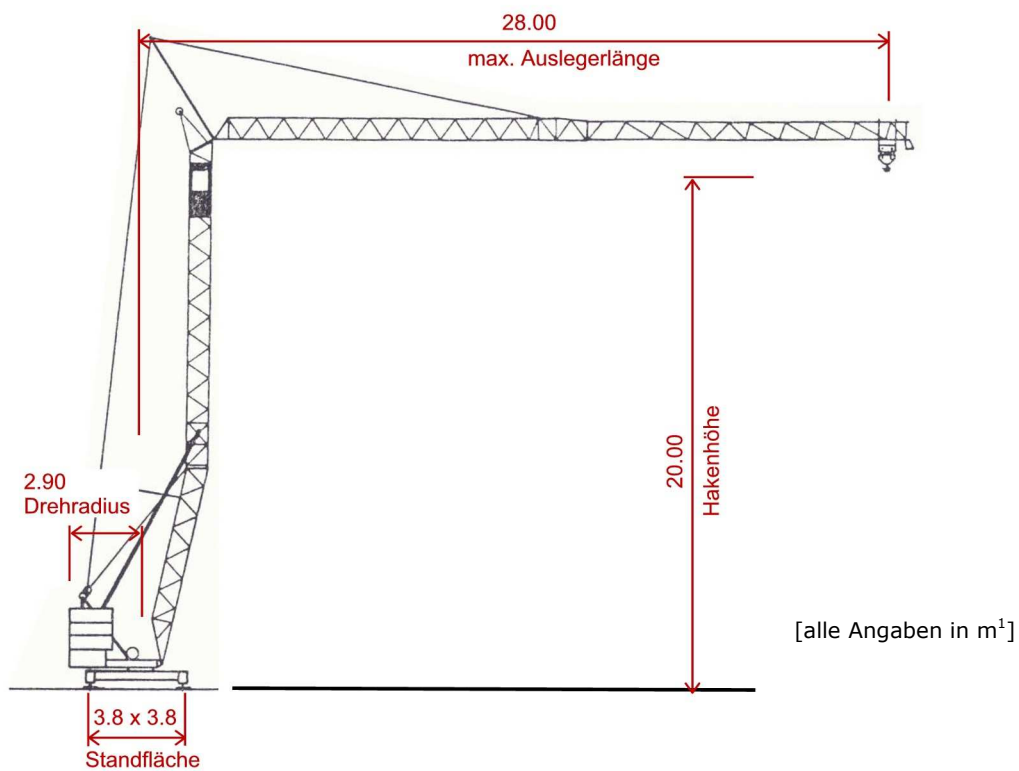
Ausladung	m ¹	16.4	14.3
Tragkraft	kg	2'100	2'500

Skizzen

Kran in demontiertem Zustand

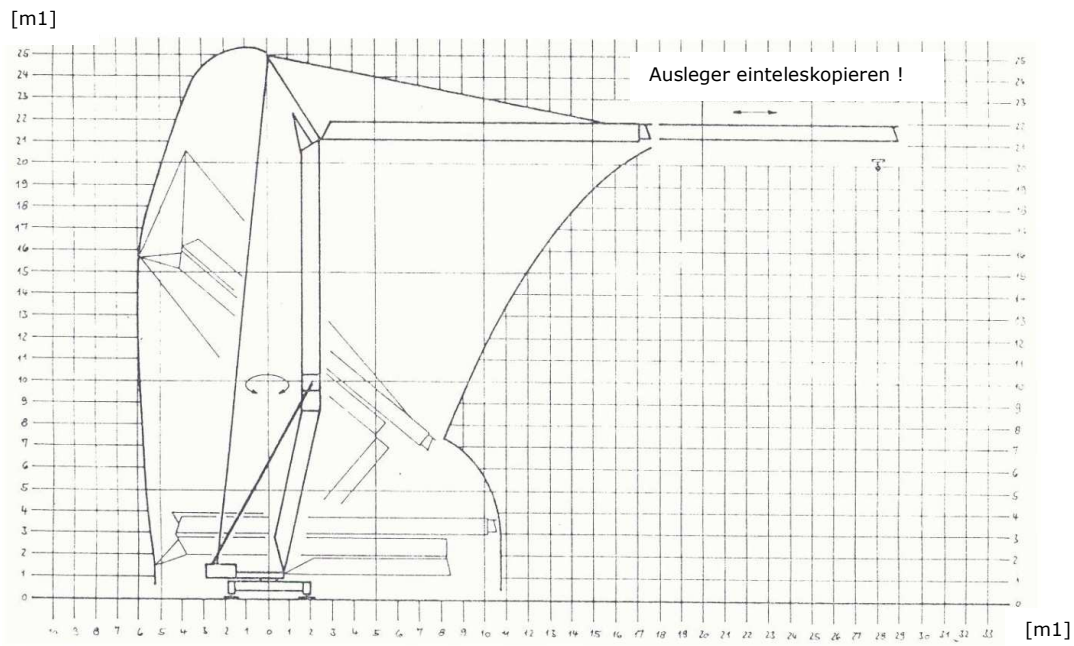


Kran in montiertem Zustand



Platzbedarfsdiagramm

Dieser Platz ist notwendig beim Montieren und Demontieren.



Lastendiagramm

